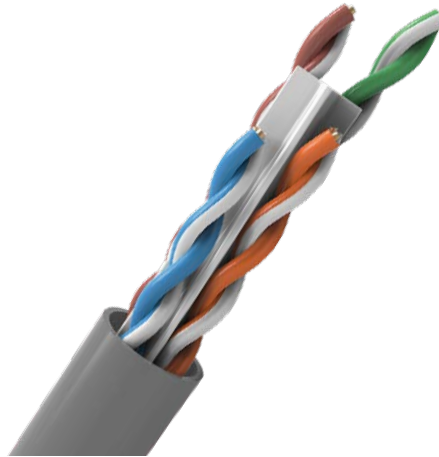


CABLE DE COBRE UTP CAT. 6

9040/24 LSZH



DESCRIPCIÓN

El cable de cobre UTP (Unshielded Twisted Pair – Par trenzado No Apantallado) Categoría 6, 9040/24 LSZH, cumple con los estándares TIA / EIA 568-B.2 Categoría 6. Los conductores están trenzados, son de Cobre calibre 24 AWG, con aislamiento de Polietileno (PE) y chaqueta LSZH (Low Smoke Zero Halogen – Baja Emisión de Humos Cero Halógenos).



Especificaciones Generales

Número de Parte	9040/24 lszh	
Aplicaciones	Para CAT. 6, 10 BaseT, 100 Base TX, Fast Ethernet (IEEE 802.3), 155/622 ATM Mbps ATM.	
Conductor	Calibre	24 AWG
	Número de Pares	4
	Núcleo	Sólido
	Material	Cobre
	Diámetro	4x2x1*0.51mm
	Aislamiento	Polietileno (PE)
	Diámetro Aislamiento	0.22mm/0.95mm (±0.1mm)
Chaqueta	Diámetro	5.7mm (±0.15mm)
	Espesor de Pared	0.5 mm
	Material	LSZH
	Color	Gris
Bajo los estandares	Resistencia al Fuego	IEC 60332-1
	Toxicidad	IEC 60754-1
	Gas Acido	IEC 60754-2
	Densidad de Humo	IEC 61034-2

CARACTERÍSTICAS MECÁNICAS Y ELÉCTRICAS

Temperatura de Operación	-20°C a 80°C
Velocidad de Propagación	70%
Inductancia Unbalance Máx.	330 pF
Capacitancia Unbalance Máx.	5600 pF/100m
Resistencia de Conductor	Máximo 9.38 Ohm
Voltaje Típico de Operación	12/24 VDC.
Corriente Recomendada Máx.	2.2 Amperios por conductor a 25°C
Tensión Máxima Recomendada	15.88 Metros (35 Libras)
Presentación	Caja con dispensador de 305 metros (1,000 Pies)

Construcción del Cable DIXON 9040/24 LSZH

